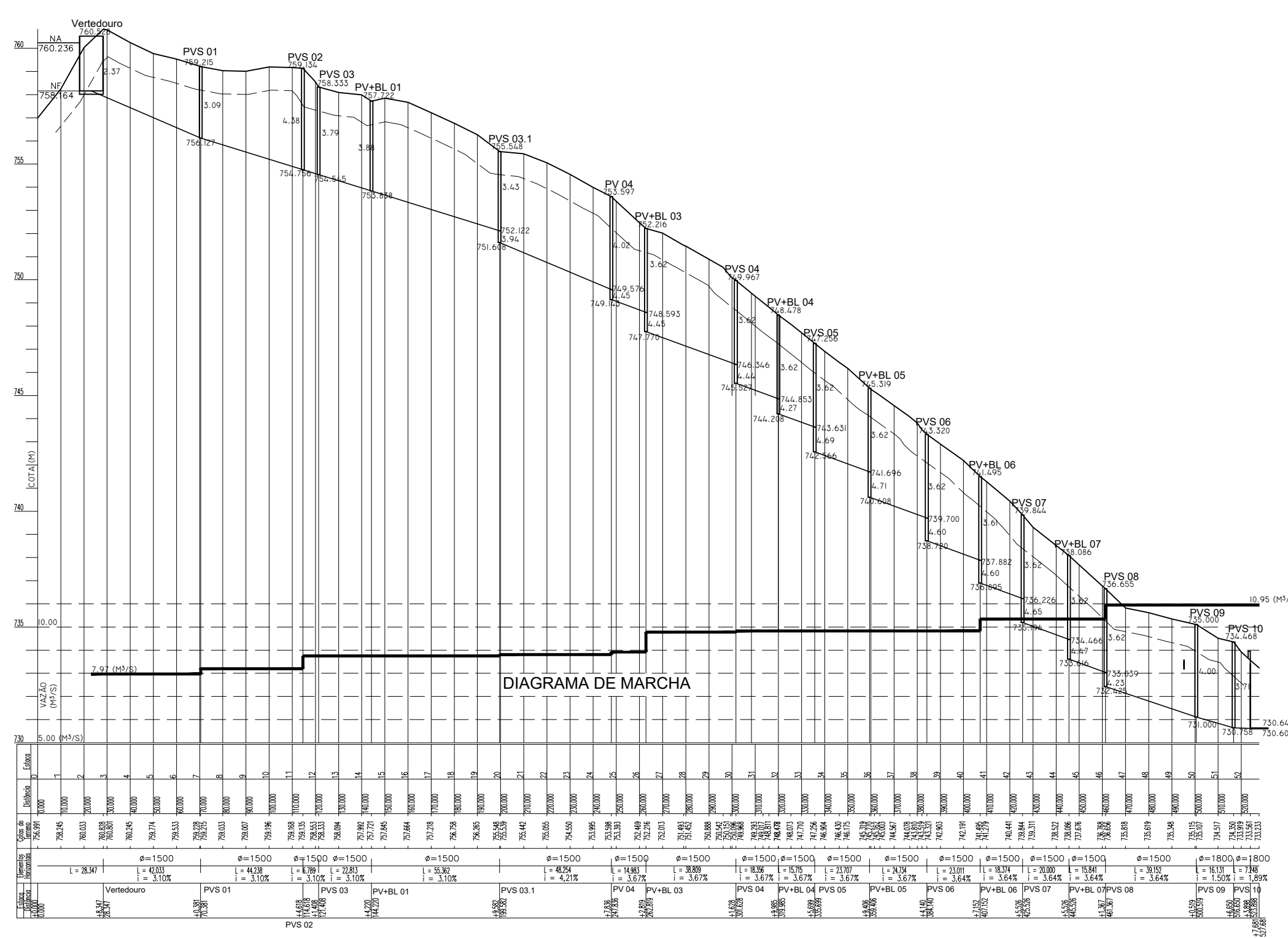
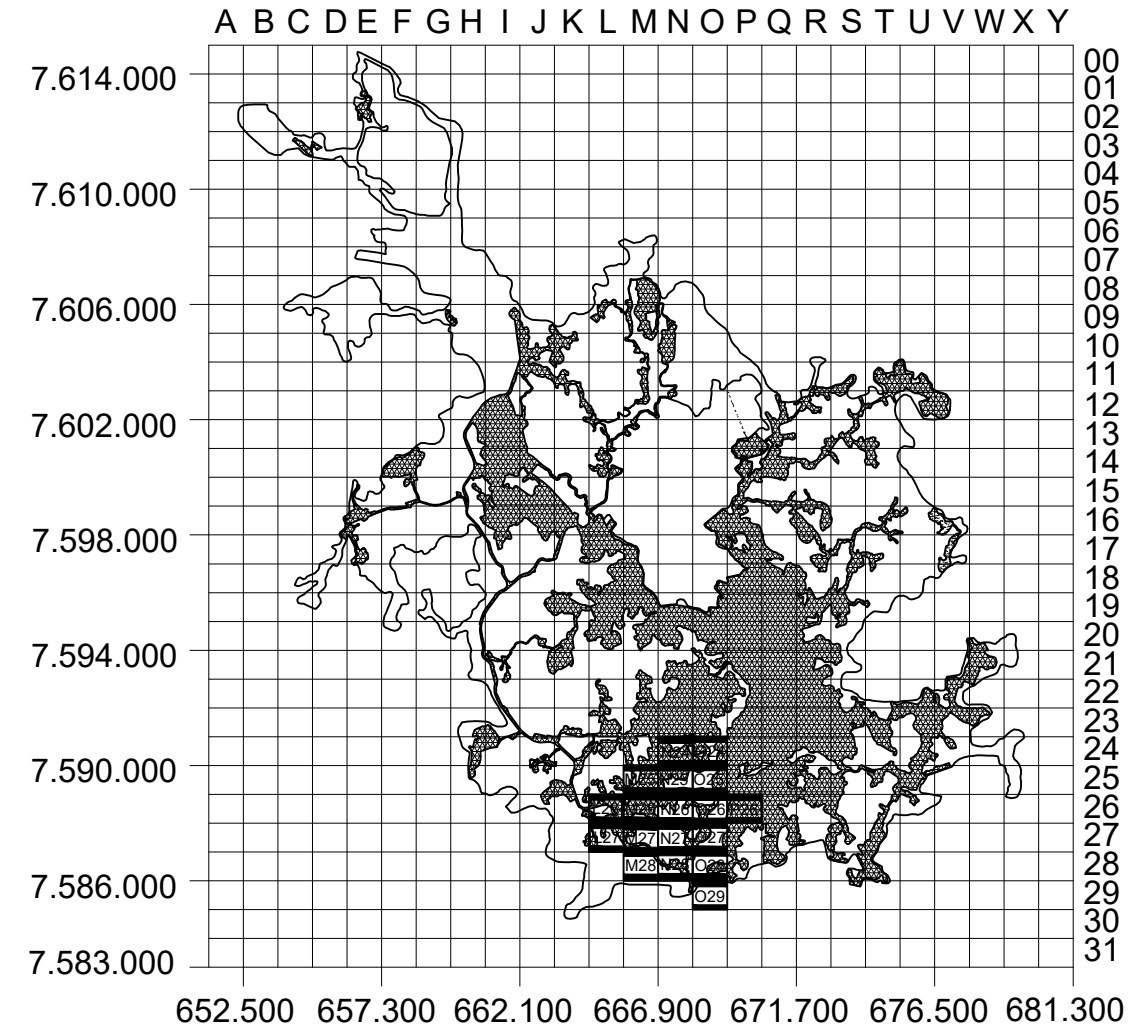
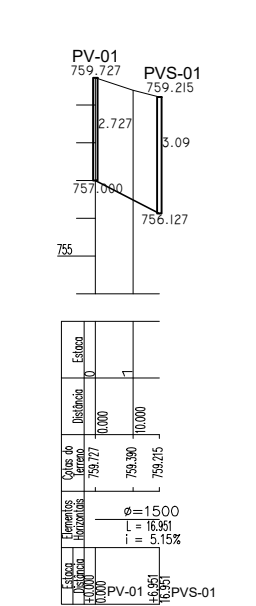


JUIZ DE FORA - MG  
ZONA URBANA  
LOCALIZAÇÃO DAS FOLHAS

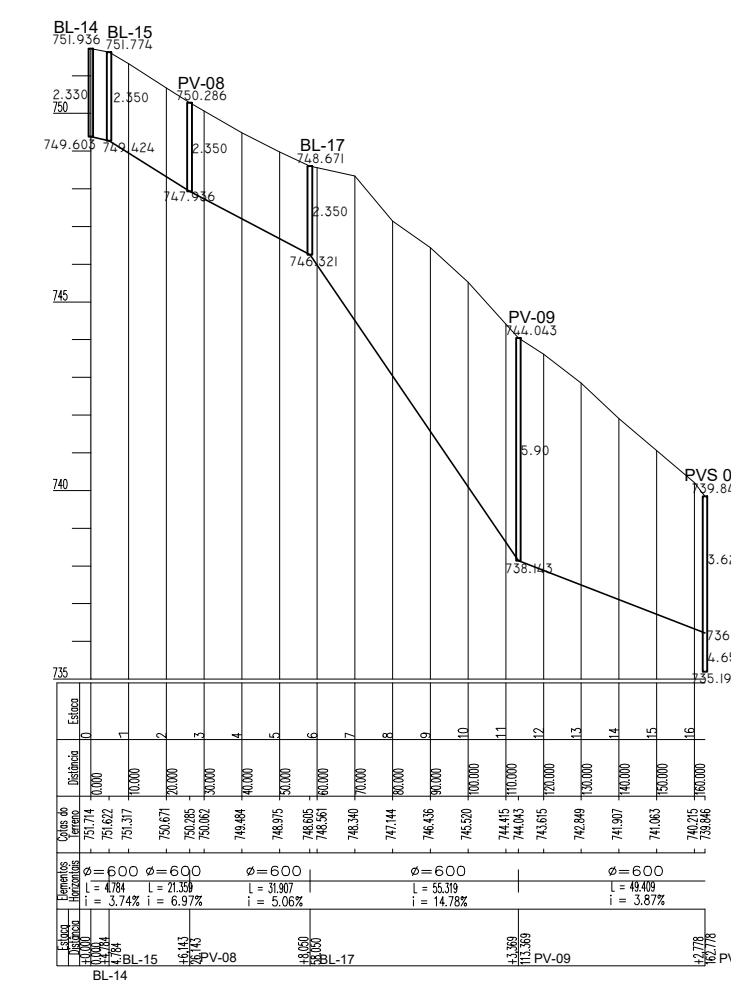


02 REDE PROJETADA - PERFIL  
ESCALA: Horizontal=1/200 Vertical= 1/20

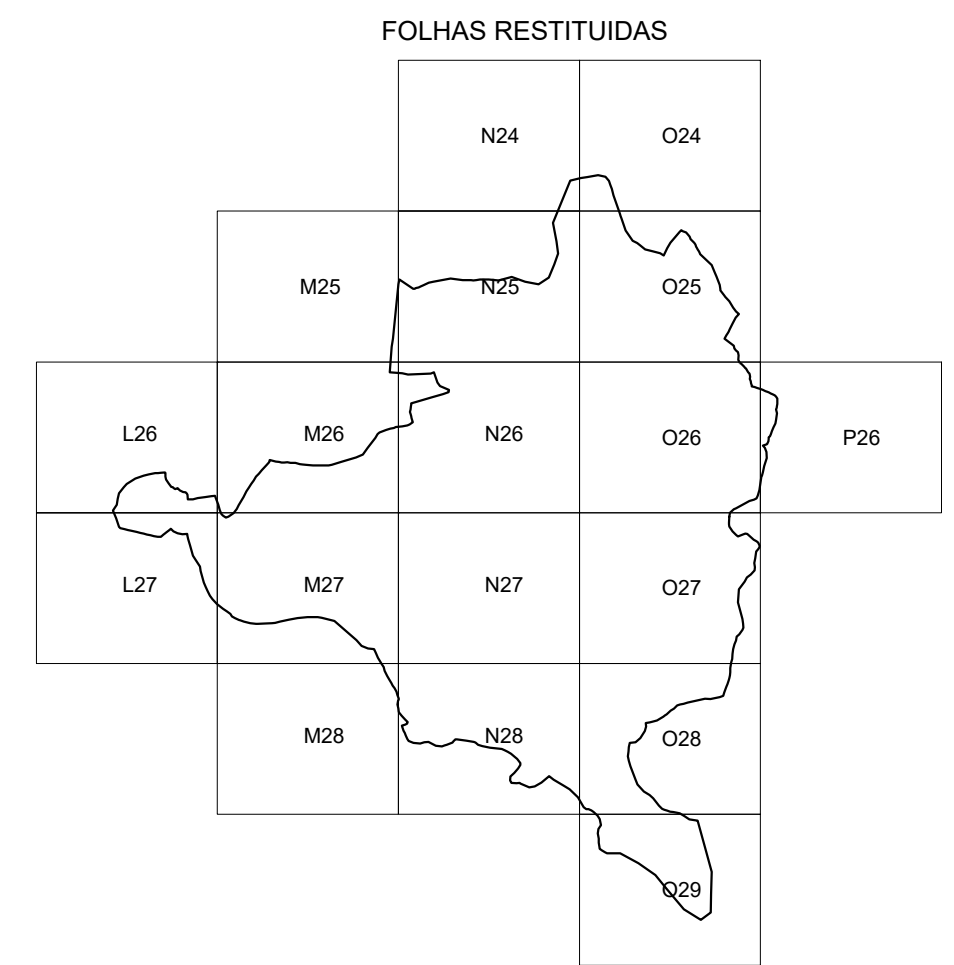


03 REDE SECUNDÁRIA - PERFIL  
ESCALA: Horizontal=1/200 Vertical= 1/20

04 REDE SECUNDÁRIA - PERFIL  
ESCALA: Horizontal=1/200 Vertical= 1/20



05 REDE SECUNDÁRIA - PERFIL  
ESCALA: Horizontal=1/200 Vertical= 1/20



Cálculo da Tubulação de Drenagem										Tirante máximo =									
Trecho	L (m)	Cotas		Declividade	Vazões Jus (l/s)	Dimensionamento				Operação									
		Montante (m) (Termo)	Jusante (m) (Termo)			Q ple (l/s)	Vel (m/s)	Q' ple (l/s)	Q pte (mm)	Q ple (l/s)	Vel (m/s)	Q' pte (mm)							
Desida AABS até o Lago																			
BL01-BL02	33,28	777,010	774,686	2,32	773,905	772,144	1,76	0,076	7,64	BL01-BL02	74,18	92,70	2,61	0,80	212,8	1470,74	5,20	0,05	600
BL02-BL03	39,21	773,905	772,144	1,76	770,523	768,762	1,76	0,086	8,63	BL02-BL03	96,60	120,77	2,91	0,80	229,71	1562,82	5,53	0,06	600
BL03-BL05	41,48	770,523	768,762	1,76	767,019	765,258	1,76	0,084	8,41	BL03-BL05	130,84	163,52	3,11	0,80	258,58	1543,01	5,46	0,08	600
BL04-PV05	19,91	768,119	766,346	1,77	767,019	765,258	1,76	0,055	5,48	BL04-PV05	205,49	261,77	2,98	0,80	334,49	1243,49	4,40	0,17	600
BL05-BL06	98,01	767,019	765,258	1,76	759,637	757,227	2,41	0,082	8,19	BL05-BL06	378,20	431,02	3,93	0,88	373,72	1523,30	5,39	0,25	600
BL07-CP01	31,01	768,632	766,932	1,70	768,516	766,318	2,20	0,020	1,98	BL07-CP01	110,80	138,42	1,74	0,80	318,58	748,79	2,65	0,15	600
BL06-CP01	34,42	768,637	767,227	2,41	768,516	766,318	2,20	0,026	2,64	BL06-CP01	439,61	549,49	2,73	0,80	606,21	854,82	3,06	0,51	600
CP01-PVS03	25,05	768,516	766,318	2,20	768,333	766,900	2,43	0,017	1,67	CP01-PVS03	550,41	687,99	2,43	0,80	601,21	687,35	2,43	0,80	600
Ligação do lago ao córrego																			
VERT-PVS01	42,03	760,528	757,432	3,10	769,215	756,127	3,09	0,031	3,10	VERT-PVS01	7971,80	9970,81	5,99	0,80	1456	10794,70	6,11	0,74	1500
PVS01-PVS02	44,24	759,215	756,127	3,09	759,134	754,756	4,38	0,031	3,10	PVS01-PVS02	8199,77	10254,45	6,03	0,80	1472	10786,56	6,10	0,76	1500
PVS02-PVS03	6,79	759,134	754,756	4,38	758,333	754,545	3,79	0,031	3,10	PVS02-PVS03	8750,19	10786,56	6,10	0,81	1500	10786,56	6,10	0,81	1500
PVBL01-PVBL02	56,36	757,722	753,338	3,38	758,558	752,122	3,43	0,031	3,10	PVBL01-PVBL02	8750,19	10786,56	6,10	0,81	1500	10786,56	6,10	0,81	1500
BL08-BL10	13,86	756,542	755,142	1,40	755,849	754,449	1,40	0,050	4,97	BL08-BL10	52,11	65,16	2,03	0,80	202,11	402,29	3,20	0,13	400
BL10-BL11	15,32	755,849	754,449	1,40	755,408	754,008	1,40	0,029	2,88	BL10-BL11	58,18	72,78	1,70	0,80	233,36	306,20	2,44	0,19	400
BL11-BL12	11,83	755,408	754,008	1,40	755,189	753,789	1,40	0,019	1,86	BL11-BL12	100,11	125,12	1,65	0,80	310,36	246,13	1,98	0,41	400
BL4-PVBL2	12,19	755,322	753,922	1,40	755,548	753,881	1,69	0,005	0,50	BL4-PVBL2	59,11	73,88	0,89	0,80	325,87	127,83	1,02	0,46	400
BL12-PV04	32,94	755,188	752,338	2,85	753,597	752,009	1,59	0,010	1,00	BL12-PV04	107,62	134,54	1,33	0,80	358,27	180,49	1,44	0,60	400
PVBL2-PV04	48,26	755,548	751,608	3,94	753,597	749,676	4,02	0,042	4,21	PVBL2-PV04	8809,30	6758,54	6,09	0,80	1188,4	11735,91	6,64	0,75	1500
BL07-1-BL07,2	17,96	757,536	755,936	1,60	756,741	755,141	1,60	0,044	4,43	BL07-1-BL07,2	524,40	655,05	3,48	0,80	490,72	1119,74	3,96	0,47	600
BL07-2-PV04,1	18,84	756,741	755,141	1,60	756,556	755,056	1,50	0,005	0,46	BL07-2-PV04,1	554,08	691,91	1,50	0,80	787,11	773,87	1,54	0,72	800
PV04-1-BL13	79,13	766,886	755,086	1,80	753,717	751,917	1,80	0,040	3,97	PV04-1-BL13	893,28	1077,96	3,76	0,80	603,82	2282,56	4,54	0,36	800
BL13-PVBL03	29,40	763,717	751,917	1,80	752,216	750,391	1,83	0,052	5,19	BL13-PVBL03	863,20	1077,91	4,16	0,80	574,05	2611,18	5,19	0,33	800
PV04-PVBL03	14,98	763,597	749,143	4,45	752,216	748,593	3,62	0,037	3,67	PV04-PVBL03	8916,91	11148,40	6,96	0,80	1471,4	11736,40	6,64	0,76	1500
PVBL03-PV04	38,91	752,216	747,770	1,45	749,947	748,346	3,62	0,037	3,67	PVBL03-PV04	9705,20	11736,40	6,64	0,80	1500	11736,40	6,64	0,80	1500
PV04-PVBL04	18,36	749,947	748,527	1,42	748,478	744,853	3,62	0,037	3,67	PV04-PVBL04	9625,48	11736,72	6,64	0,84	1500	11736,72	6,64	0,84	1500
PVBL04-PVS05	15,71	748,478	744,208	4,27	747,256	743,631	3,62	0,037	3,67	PVBL04-PVS05	9825,48	11736,74	6,64	0,84	1500	11736,74	6,64	0,84	1500
PVS05-PVBL05	23,71	747,256	742,586	4,69	745,319	741,696	3,62	0,037	3,67	PVS05-PVBL05	9825,48	11735,69	6,64	0,84	1500	11735,69	6,64	0,84	1500
PVBL05-PVS06	24,73	745,319	740,688	4,71	743,220	739,700	3,62	0,037	3,67	PVBL05-PVS06	9825,48	11736,40	6,64	0,84	1500	11736,40	6,64	0,84	1500
PVS06-PVBL06	23,01	743,220	738,720	4,50	741,485	737,862	3,61	0,036	3,64	PVS06-PVBL06	9825,48	11688,34	6,61	0,84	1500	11688,34	6,61	0,84	1500
PVBL06-PVS07	18,37	741,485	736,895	4,60	739,844	736,228	3,62	0,036	3,64	PVBL06-PVS07	10344,79	11688,34	6,61	0,89	1500	11688,34	6,61	0,89	1500
PVS07-PVBL07	20,00	739,844	735,194	4,65	738,086	734,466	3,62	0,036	3,64	PVS07-PVBL07	10344,79	11688,34	6,61	0,89	1500	11688,34	6,61	0,89	1500
PVBL07-PVS08	15,84	738,086	733,616	4,47	736,655	733,039	3,62	0,036	3,64	PVBL07-PVS08	10344,79	11688,34	6,61	0,89	1500	11688,34	6,61	0,89	1500
PVBL04-PVS09	39,16	736,655	732,445	4,23	735,000	731,000	4,00	0,036	3,64	PVBL04-PVS09	10950,30	11688,34	6,61	0,94	1500	11688,34	6,61	0,94	1500
PVS05-PVS10	16,12	735,000	731,000	4,00	734,466	730,758	3,71	0,015	1,50	PVS05-PVS10	10950,30	12194,37	4,79	0,90	1900	12194,37	4,79	0,90	1900
BL14-BL15	4,78	751,936	749,603	2,33	751,774	749,424	2,35	0,037	3,74	BL14-BL15	339,82	424,73	2,92	0,80	430,51	1029,33	3,64	0,33	600
BL15-PV08	21,36	751,774	749,424	2,35	750,286	747,936	2,35	0,070	6,97	BL15-PV08	339,82	424,73	2,92	0,80	383,18	1404,58	4,97	0,24	600
PV08-BL17	51,91	750,286	747,936	2,35	748,071	745,921	2,35	0,051	5,08	PV08-BL17	426,46	533,24	3,46	0,80	443,03	1197,21	4,23	0,36	600
BL17-PV09	55,32	748,071	745,921	2,35	744,043	738,143	5,90	0,148	14,78	BL17-PV09	426,46	533,24	3,46	0,80	382,37	2046,05	7,24	0,21	600
BL18-PV09	15,44	743,767	741,367	1,40	744,043	742,290	1,75	0,005	0,50	BL18-PV09	91,85	114,93	0,99	0,80	384,69	376,28	1,33	0,24	600
PV09-PVS07	49,48	744,043	738,143	5,90	739,844	736,228	3,62	0,039	3,87	PV09-PVS07	518,31	647,78	3,29	0,80	501,06	1047,41	3,70	0,49	600

